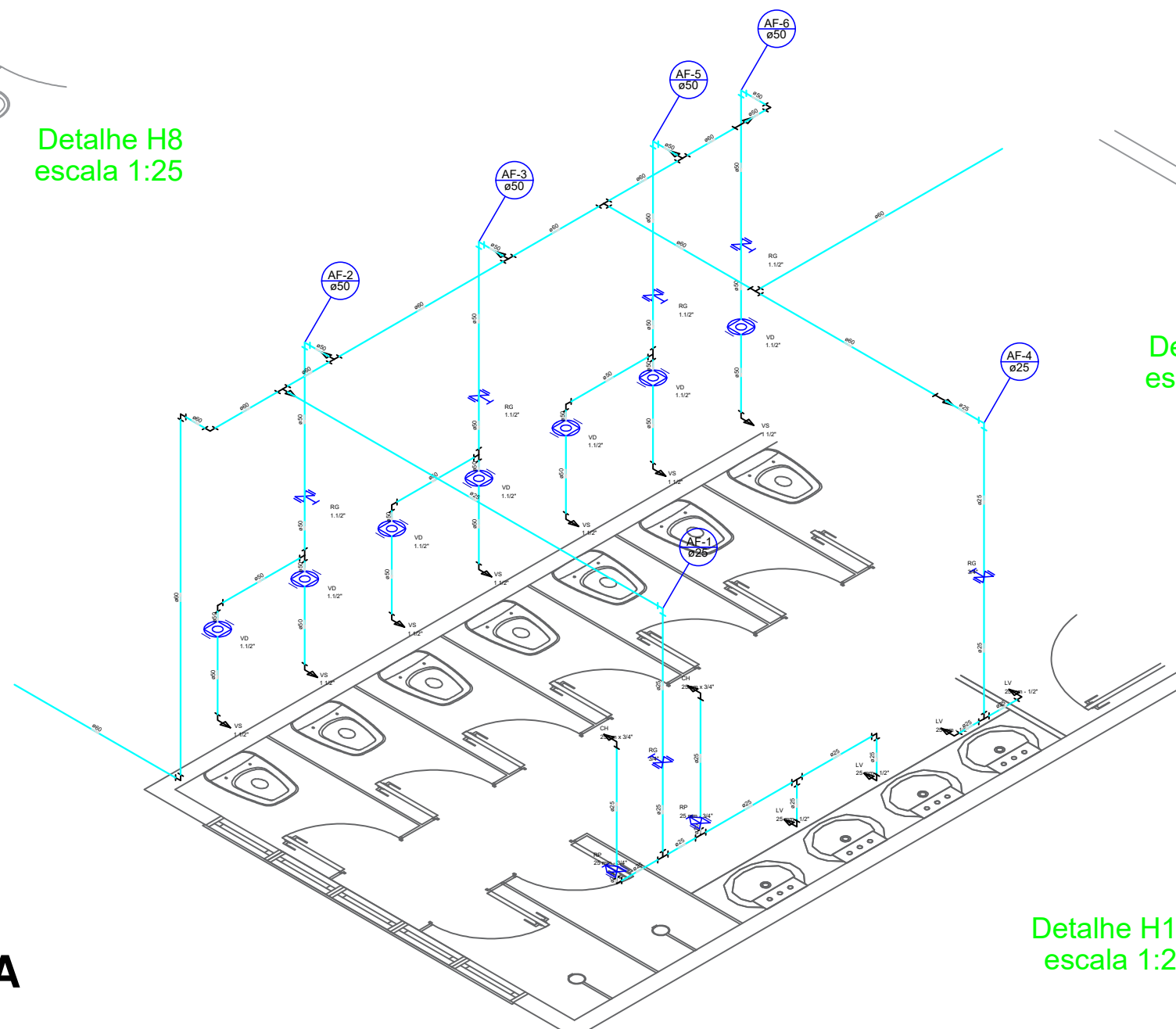
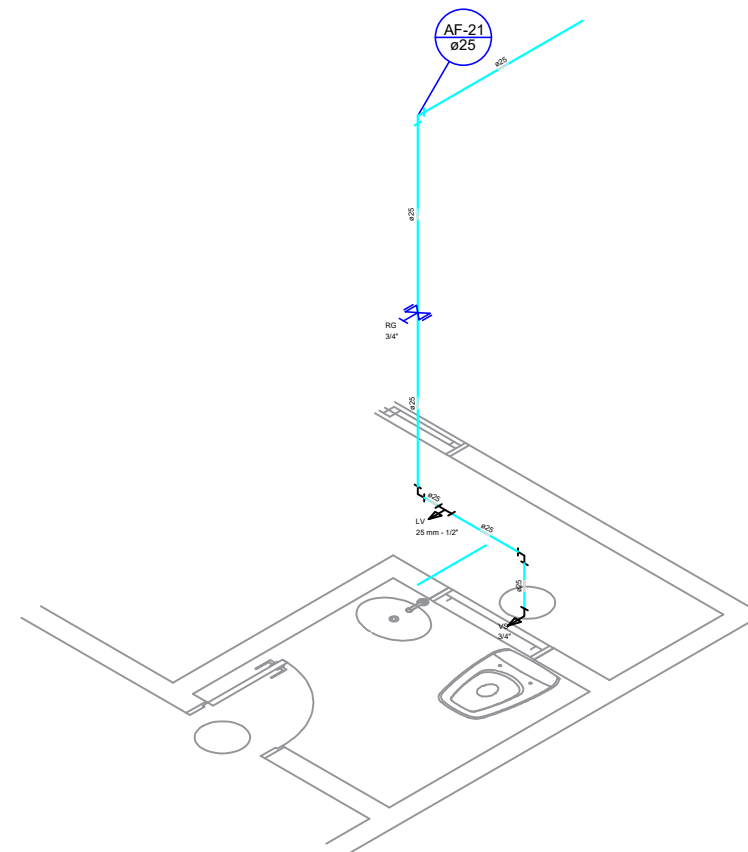


Detalhe H8
escala 1:25



Detalhe H9
escala 1:25



Detalhe H10
escala 1:25

DETALHE ÁGUA FRIA

ESC: 1/200



PREFEITURA MUNICIPAL DE VÁRZEA GRANDE
Av. Castelo Branco, Espaço Municipal, 2500 - Centro Sul, Várzea Grande/MT
CEP 78125-700 - Fone/Fax: 65 3688 8000
LOCALIZAÇÃO: RUA SÃO PAULO (LOT. NOVA VÁRZEA GRANDE)
CEP: 78135-730 VÁRZEA GRANDE - MT

PROJETO: PROJETO HIDROSÂNITARIO
OBRA: REFORMA E AMPLIAÇÃO DA EMEB JAIME VERÍSSIMO DE CAMPOS JUNIOR "JAIMINHO"

DATA: JULHO/2021
UNIDADE: METRO

AUTOR DO PROJETO:
MATHEUS MARCANZONI LEITE
ENGENHEIRO CIVIL CREA - MT 042157

FOLHA Nº:
06/13